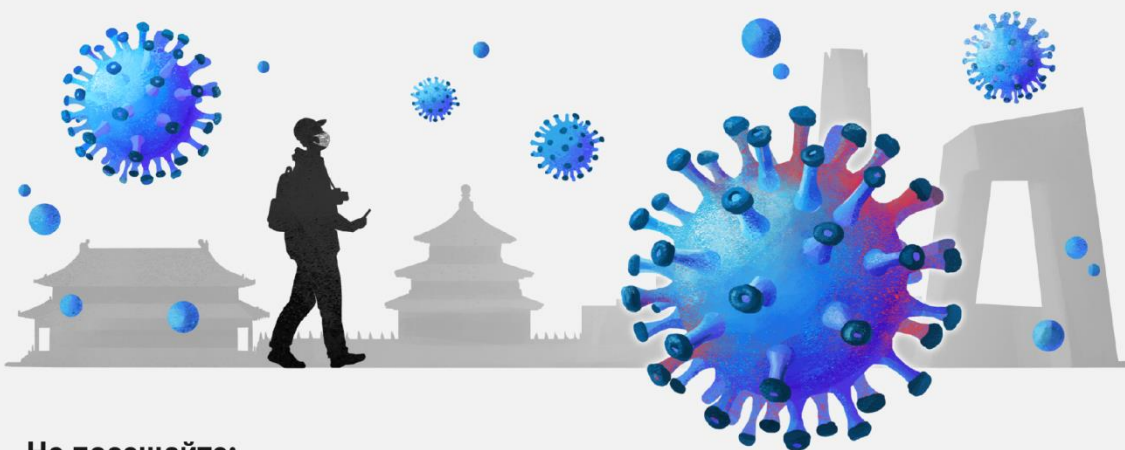


Профилактика коронавируса

В связи с угрозой распространения нового коронавируса соблюдайте меры предосторожности в поездках:

- + уточняйте эпидемиологическую обстановку при планировании путешествия;
- + пейте только бутилированную воду, ешьте только термически обработанную пищу;
- + используйте маски для защиты органов дыхания;
- + мойте руки перед едой и после посещения многолюдных мест.



Не посещайте:

- ✗ рынки, где продаются морепродукты и животные;
- ✗ культурно-массовые мероприятия с участием животных.

! При любом недомогании срочно обратитесь за медицинской помощью.
При обращении в медицинское учреждение на территории РФ сообщите врачу о времени и месте пребывания в КНР.

© ТАСС, 2020. Источник: Роспотребнадзор.

В целях недопущения распространения случаев заболеваний, вызванных новым коронавирусом в Российской Федерации необходимо соблюдать меры предосторожности:

- при планировании зарубежных поездок уточнять эпидемиологическую ситуацию;
- не посещать рынки, где продаются животные, морепродукты;
- употреблять только термически обработанную пищу, бутилированную воду;
- не посещать зоопарки, культурно-массовые мероприятия с привлечением животных;
- использовать средства защиты органов дыхания (маски);

- мыть руки после посещения мест массового скопления людей и перед приемом пищи;
- при первых признаках заболевания, обращаться за медицинской помощью в лечебные организации, не допускать самолечения;
- при обращении за медицинской помощью на территории Российской Федерации информировать медицинский персонал о времени и месте пребывания в КНР.

Роспотребнадзор рекомендует заранее планировать свои поездки при посещении КНР и воздержаться от поездок в город Ухань до стабилизации ситуации.

Своевременная диагностика является одним из важнейших мероприятий при возникновении угрозы появления и распространения нового коронавируса на территории России.

Научными организациями Роспотребнадзора менее чем за 7 дней с момента появления информации о структуре генов нового коронавируса разработаны два варианта диагностических наборов для определения присутствия вируса в организме человека. Наборы основаны на молекулярно-генетическом методе исследования, так называемой полимеразной цепной реакции (ПЦР). Использование этого метода дает тест-системам значительные преимущества.

Первое это высокая чувствительность – с использованием разработанных тест-систем возможно обнаруживать единичные копии вирусов.

Второе - для диагностирования заболевания нет необходимости отбирать кровь, достаточно отобрать ватным тампоном образец из носоглотки.

Третье - результат анализа можно получить уже через 2-4 часа.

Диагностические лаборатории Роспотребнадзора по всей России обладают необходимым оборудованием и специалистами для использования разработанных средств диагностики.

О семинаре Роспотребнадзора по вопросам диагностики нового коронавируса

24.01.2020 г.

Федеральная служба по надзору в сфере защиты прав потребителей и благополучия человека в рамках комплекса противоэпидемических мероприятий, 24 января 2020 года провела семинар в режиме видео селекторной связи по вопросам организации лабораторной диагностики нового коронавируса, вызвавшего эпидемическое неблагополучие в Китайской Народной Республике в декабре 2019-январе 2020 года.

В семинаре приняли участие сотрудники научно-исследовательских организаций, центров гигиены и эпидемиологии, противочумных учреждений Роспотребнадзора.

Специалисты Государственного научного центра вирусологии и биотехнологии «Вектор» Роспотребнадзора детально ознакомили коллег с двумя разработанными тест-системами для диагностики новой коронавирусной инфекции, подготовленной к отправке в регионы страны, ответили на интересующие вопросы по условиям хранения, транспортировки, технологии работы.

В настоящее время все организации Роспотребнадзора оснащены необходимым оборудованием и обеспечены квалифицированными сотрудниками для комплексного проведения диагностических исследований с целью выявления нового коронавируса.

Разработанные тест-системы позволят оперативно определять наличие нового коронавируса в материалах от больных людей и контактных с ними лиц.

21.01.2020 в регионы страны Роспотребнадзором направлены «Временные методические рекомендации по лабораторной диагностике новой коронавирусной инфекции, вызванной 2019-nCoV».

Ситуация и проводимые мероприятия находятся на строгом контроле Роспотребнадзора.